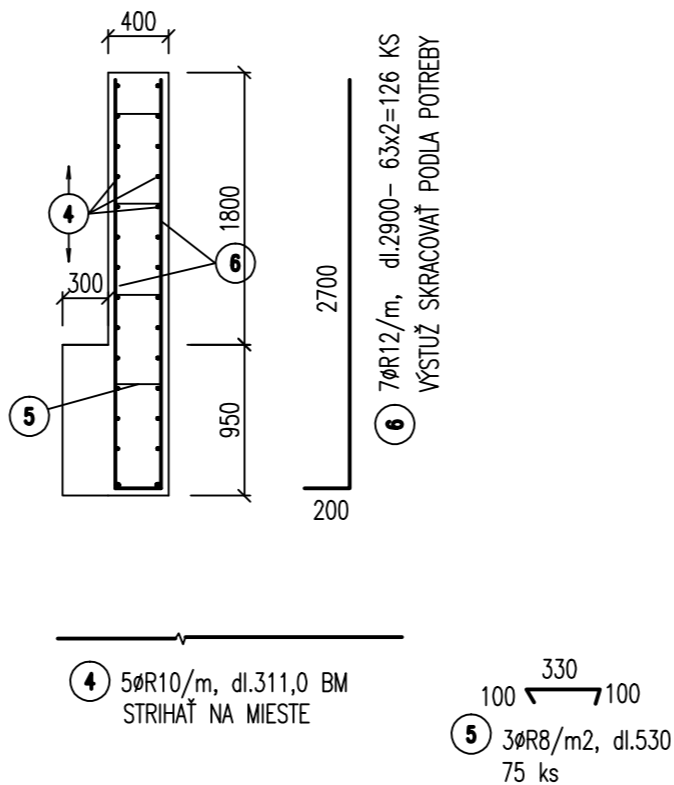
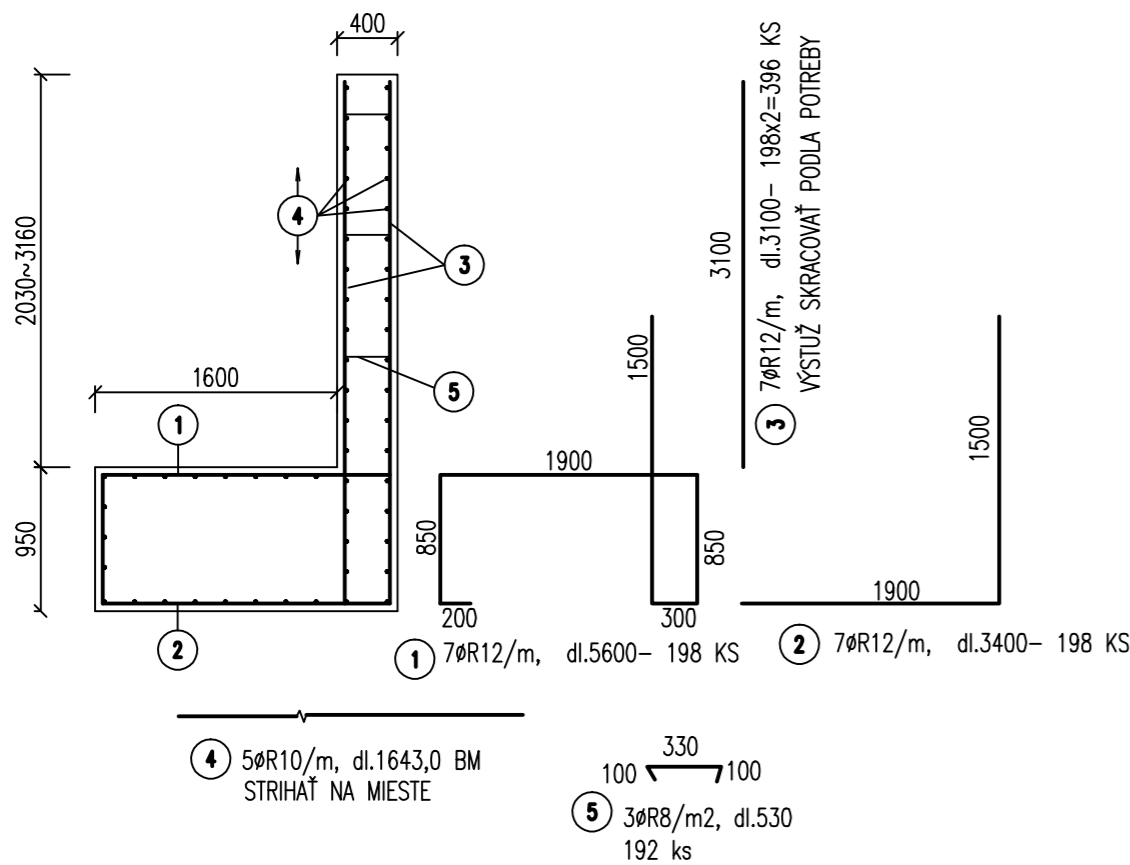


OM4 28,34 BM

M 1:25

OM5 9,05 BM

M 1:25



ŠPECIFIKÁCIA VÝSTUŽE

POL.	Ø	DL.	KS	10 505		
				R8	R10	R12
1	R12	5,60	198	–	–	1108,80
2	R12	3,40	198	–	–	673,20
3	R12	3,10	396	–	–	1227,60
4	R10	1954,00	–	–	1954,00	–
5	R8	0,53	267	141,51	–	–
6	R12	2,90	126	–	–	365,40
–	–	–	–	–	–	–
–	–	–	–	–	–	–
–	–	–	–	–	–	–
–	–	–	–	–	–	–
–	–	–	–	–	–	–
DLŽKA				m'	141,51	1954,00
HMOTNOSŤ				1m'	kg/m'	0,395
HMOTNOSŤ SPOLU				kg	55,89	1205,61

POZNÁMKA : KRYTIE VÝSTUŽE- 40 MM

OCEL: 10 505 (R)
BETÓN : C25/30 - XC1(SK) - C1 0,4 -Dmax 16

VYPRACOVAL :	ZODP.PROJEKTANT:	HLAVNÝ ARCH. PROJ.		
BINDASOVÁ	ING.GAJDÁR	ING. ARCH. J. KRASNAY		
INVESTOR:	–	DÁTUM :	07/2016	
STAVBA :	CHMINIANSKE JAKUBOVANY-MATERSKÁ ŠKOLA	FORMÁT:	6xA4	
OBJEKT :	SO 07- SPEVNENÉ PLOCHY A TERÉNNÉ ÚPRAVY	STUPEŇ :	DRS	
DIEL:	STATIKA	Č. ZÁKAZKY:	–	
OBSAH :	VÝKRES TVARU A VÝSTUŽE OM4, OM5	KOTOVANÉ	MM	
		MIERKA:	1:25	
		ČASŤ	E	Č.PRÍLOHY: 3